

# **Portfolio Συνεργασιών & Παρουσία στην Ελληνική Αγορά**

ABM Group – Portfolio Συνεργασιών



## ΒΑΣΙΚΑ ΜΕΓΕΘΗ

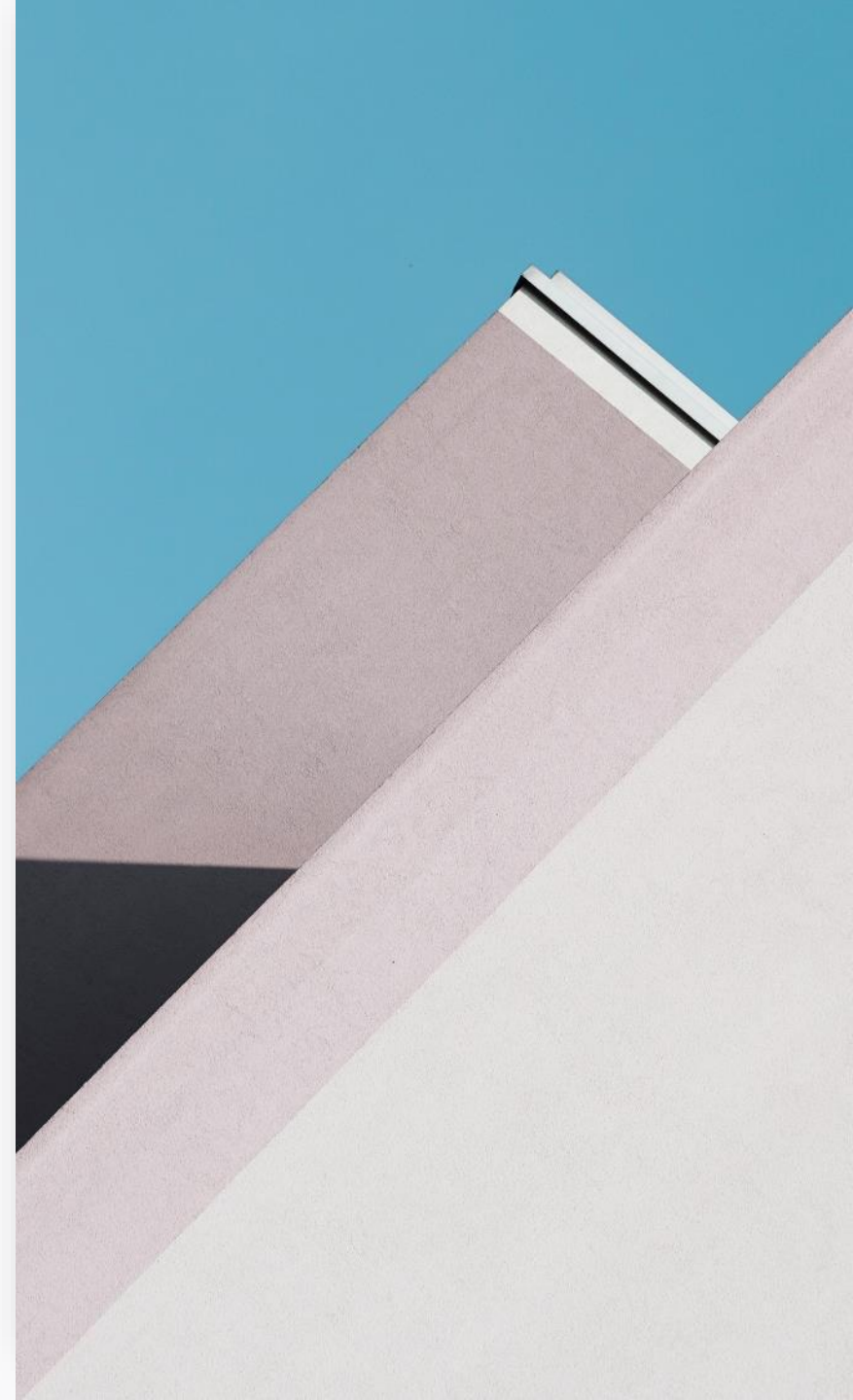
- 500+ ενεργές και ολοκληρωμένες συνεργασίες
- 300+ επαγγελματίες (αρχιτέκτονες, μηχανικοί, designers)
- 150+ κατασκευαστικές & τεχνικές εταιρείες
- 200+ συνεργασίες στον τουριστικό κλάδο
- Παρουσία σε όλη την ελληνική επικράτεια
- Μέσος χρόνος παράδοσης: -15% από την αγορά
- Επαναλαμβανόμενοι πελάτες: 70%+

# ΚΑΤΑΣΚΕΥΕΣ & ΤΕΧΝΙΚΑ ΕΡΓΑ

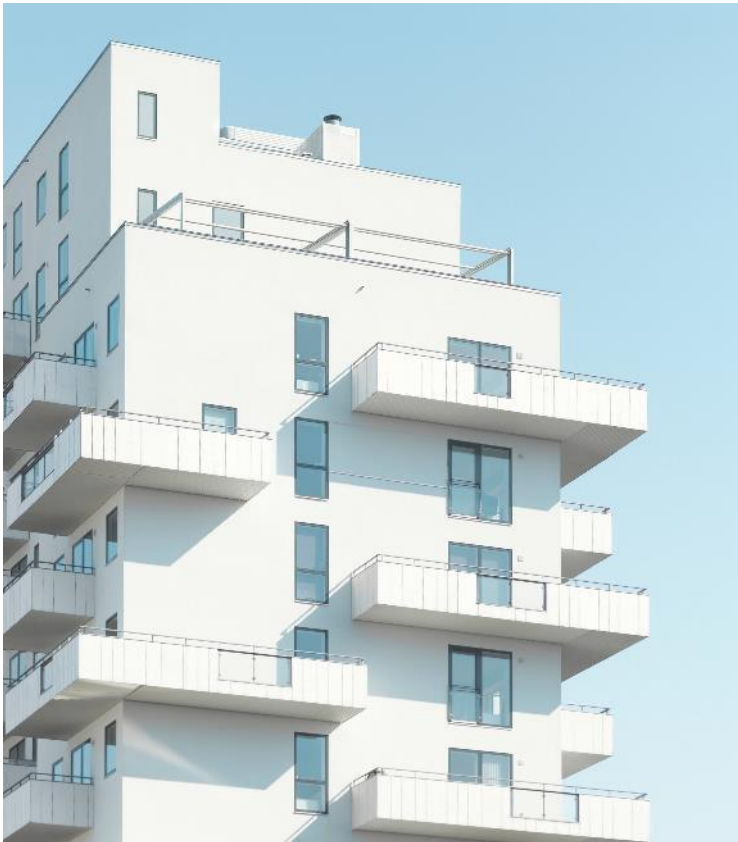
Ενδεικτικές συνεργασίες:

- ΠΛΕΘΡΟΝ ΚΑΤΑΣΚΕΥΑΣΤΙΚΗ ΑΤΕ
- ΠΑΝΘΕΟΝ ΚΟΣΜΟΣ Ι.Κ.Ε
- ACTION ABILITY ΕΕ
- ΓΟΓΑ ΚΑΤΑΣΚΕΥΑΣΤΙΚΗ
- ΤΕΧΝΟΚΡΑΤΩΝ Ε.Ε
- ΑΖΑΛΕΑ ΕΝΕΡΓΕΙΑΚΗ Α.Ε
- MATRIX ΚΑΤΑΣΚΕΥΑΣΤΙΚΗ Α.Ε
- A2B CONSTRUCTIONS ΙΚΕ.
- MARI TEN Α Ε
- ΤΕΧΝΟΚΡΑΤΩΝ Ε.Ε.
- ΑΤΕΜΟΝ ΙΚΕ
- ΜΙΧ ΙΩΑΝ ΠΡΩΤΟΝΟΤΑΡΙΟΣ Ο Ε
- ΡΡΚ Constructions & Development
- CONSTRUCTIONS - BUILDINGS ΟΕ (GTA)
- ΑΙΟΛΙΚΗ Α.Ε
- LAND OF LIGHT
- ΙΚΤΙΝΟΣ Ν.ΧΙΩΤΑΚΗΣ-Σ.ΔΙΒΑΡΗΣ Ο.Ε

Ο όμιλος συμμετέχει σε ιδιωτικά έργα, αναπτύξεις κατοικιών και τουριστικές κατασκευές.



# REAL ESTATE & DEVELOPMENT



Ενδεικτικές συνεργασίες:

- WILTON HOLDINGS A.E
- REDEX A.E
- URBANTOPIA IKE
- TN DEVELOPMENT I.K.E
- Κ12 ΕΚΜΕΤΑΛΛΕΥΣΗ ΑΚΙΝΗΤΩΝ
- CHC TOURISM BUSINESS AE
- ΠΕΤΡΟΣ ΚΑΙ ΘΕΟΔΩΡΟΣ ΧΑΛΚΙΔΗΣ ΟΕ
- ALFANAR CONSTRUCTION ΜΟΝΟΠΡΟΣΩΠΗ Ι Κ Ε
- ΕΜΠΟΡΙΚΟ ΚΕΝΤΡΟ ΕΡΜΕΙΩΝ
- ALL CONSTRUCTIONS Ε.Π.Ε.
- ΔΟΜΗ-Μ.& Δ.ΣΑΛΤΑ
- ΚΟΙΝΟΠΡΑΞΙΑ ΚΑΤΟΙΚΙΑΣ 2006 - Π.ΒΑΛΚΑΝΑΣ-Θ.ΘΕΟΡΙΔΗΣ-Β.ΓΙΑΝΝΑΡΑΣ
- FIRST HOUSE S.A
- ΚΑΨΙΜΑΛΗΣ ΔΗΜΗΤΡΙΟΣ

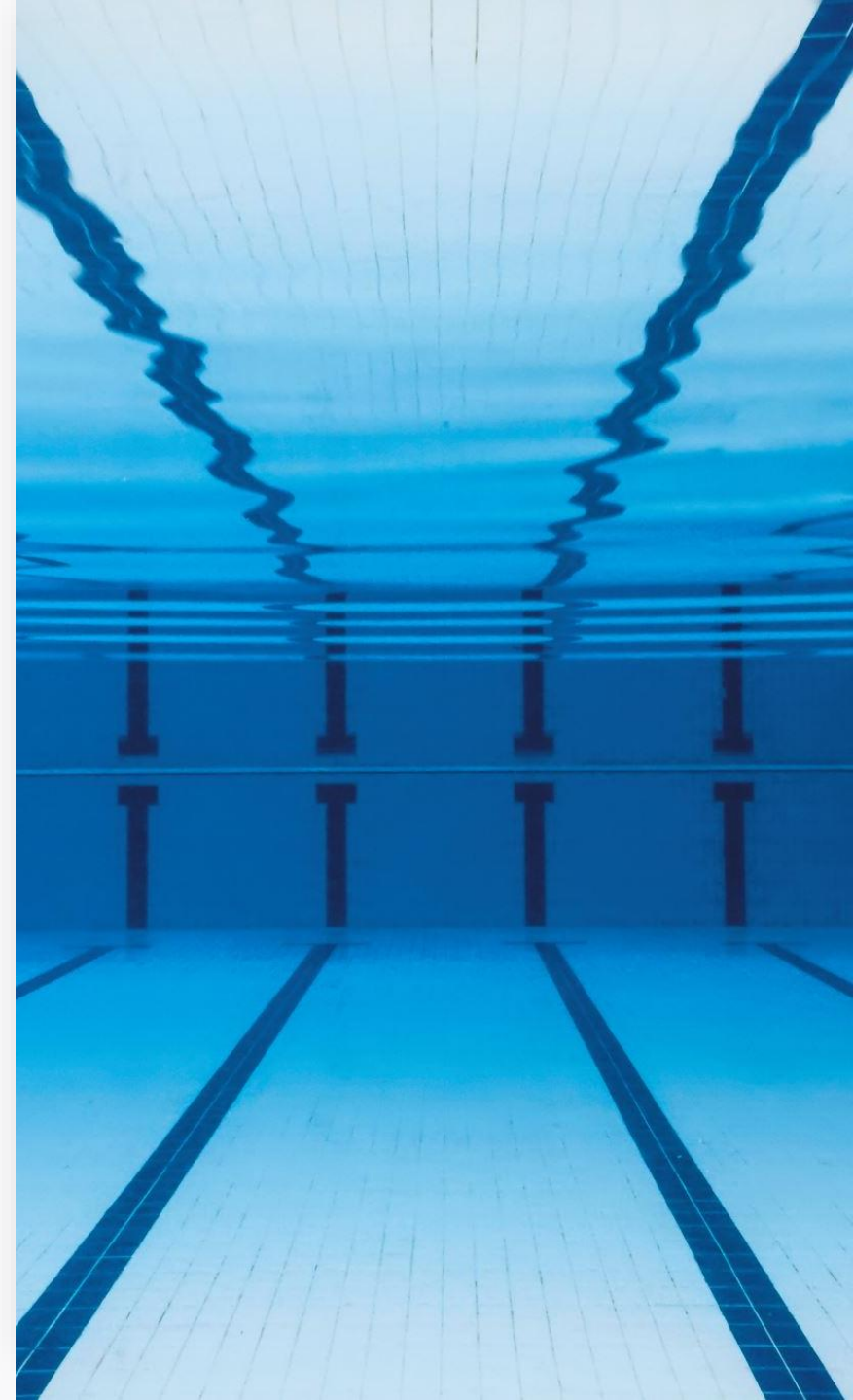
Συμμετοχή σε έργα ανάπτυξης υψηλών προδιαγραφών σε αστικές και τουριστικές περιοχές.

# ΤΟΥΡΙΣΜΟΣ & ΞΕΝΟΔΟΧΕΙΑ

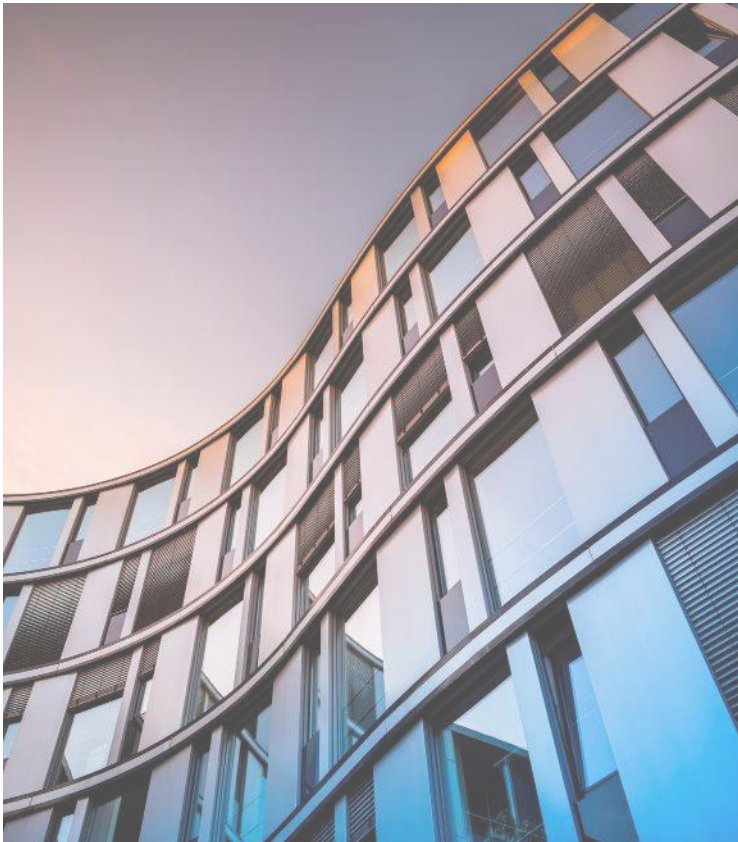
Ενδεικτικές συνεργασίες:

- HOTELBRAIN GROUP
- MITSIS GROUP HOTELS
- ZEUS PAPAΚΑΛΙΑΤΙΣ Α.Ε.
- ELATOS RESORTS Α.Ε.
- MAYOR HOTELS AND RESORTS
- LIBERTY HOTEL
- NANA BEACH
- AMIRA HOTEL
- ARTE & MARE ELIA SUITES

Δραστηριότητα σε Κυκλάδες, Κρήτη, Ιόνιο και Αττική.



# ΒΙΟΜΗΧΑΝΙΑ & ΠΑΡΑΓΩΓΗ



Ενδεικτικές συνεργασίες:

- NEF-NEF ΑΕ
- BRAVO GREECE
- Ε. ΠΑΙΡΗΣ ΑΒΕΕ
- VATSINAS MATTRESSES
- DIMCO Α.Ε
- ΚΑΡΡΑΘΙΟΣ CONSTRUCTION Α.Ε.

Κάλυψη σε πολλαπλούς βιομηχανικούς κλάδους.

# ΑΡΧΙΤΕΚΤΟΝΕΣ & ΜΗΧΑΝΙΚΟΙ

- 300+ συνεργασίες με αρχιτεκτονικά γραφεία και τεχνικούς συμβούλους
- Συμμετοχή σε μελέτες και υλοποίηση έργων υψηλών απαιτήσεων



# LOGISTICS & ΥΠΟΣΤΗΡΙΞΗ

- INTRALINK LOGISTICS ΑΕ
- ATLANTIS LOGISTICS

Υποστήριξη έργων σε πανελλαδικό επίπεδο.



# ΓΕΩΓΡΑΦΙΚΗ ΠΑΡΟΥΣΙΑ

Ο Όμιλος ABM δραστηριοποιείται σε:

- Αττική
- Κρήτη
- Κυκλάδες
- Ιόνια Νησιά
- Πελοπόννησο
- Μακεδονία
- Στερεά Ελλάδα

Με συνεχή επέκταση σε νέες αγορές.



# Case Study

Πελάτης: Ξενοδοχείο 4★

- Ανάγκη: Ανακαίνιση μπάνιων & κοινόχρηστων χώρων με premium αισθητική
- Λύση: Προμήθεια και εφαρμογή πλακιδίων Candia + τεχνική υποστήριξη επιλογών
- Αποτέλεσμα:
  - +25% αύξηση μέσης τιμής δωματίου
  - Μείωση χρόνου παράδοσης έργου κατά 18%
  - Ενίσχυση αισθητικής ταυτότητας του ξενοδοχείου



## ΣΥΜΠΕΡΑΣΜΑ

Ο Όμιλος ABM δεν λειτουργεί ως απλός προμηθευτής.

Αποτελεί στρατηγικό συνεργάτη για εταιρείες που δραστηριοποιούνται στους τομείς των κατασκευών, του real estate και του τουρισμού, με αποδεδειγμένη παρουσία και εκτεταμένο δίκτυο στην ελληνική αγορά.

# CONTACT

## **Greece Corporate Group**

4th exit Attiki Avenue 19300 Athens

Phone: +30 210 5596230

Fax: +30 210 5596902

Email: [info@abmcosmos.com](mailto:info@abmcosmos.com)

